



**UNAE VOCES :
NON CONSENTIMUS.**

**MAGNAE ILLAE
VOLUMUS.**

**D'UNE SEULE VOIX : NOUS NE CONSENTONS PAS.
NOUS VOULONS LES « SUPER ELLES » - IMPERSONNEL.**



(01)



UN PROBLÈME

840 MILLIONS DE FEMMES DANS LE MONDE* – POUR NE PARLER QUE D'ELLES.

TROP DE FEMMES SONT VICTIMES.

NOS SOLUTIONS SONT TROP DILLUÉES POUR ÊTRE EFFICACES ENSEMBLE.

LE CHOIX N'EN EST UN QUE SI LE LIBRE-ARBITRE EXISTE.

UNE SOLUTION : S'ALLIER.

02



SUPERVIVERE® EST UN SYSTÈME QUI STRUCTURE DES LEVIERS OPÉRATIONNELS POUR RESTAURER DES CAPACITÉS DE DÉCISION DANS DES SITUATIONS NON VIABLES*.

EN D'AUTRES TERMES : SUPERVIVERE® A VOCATION À PERMETTRE À CHACUN DE RETROUVER UN CADRE, DES REPÈRES ET UNE ARCHITECTURE INTERNE DE SON PROPRE LIBRE-ARBITRE - GRÂCE AU CHOIX RÉALISÉS EN RAPPORT AUX OUTILS PROPOSÉS PAR SUPERVIVERE® .

SUPERVIVERE® : C'EST "CHOISIR DE CHOISIR".

EN CLAIR ?

03



EN "GROS" : "QUAND LES REPÈRES* DISPARAISSENT, LA CAPACITÉ DE CHOISIR (LIBRE-ARBITRE) DISPARAÎT AUSSI."

→ SUPERVIVERE® VISE SIMPLEMENT À RESTAURER ET ANCRER CES REPÈRES, EN LAISSANT LE CHOIX ET LA RESPONSABILITÉ À CHACUN DE LE FAIRE - OU PAS.

**Un repère est une référence par rapport à laquelle on choisit si oui ou non notre option (ou celle des autres) est bonne ou pas.*

NOTRE PROPOSITION

04

→ **SI SUPERVIVERE® PERMET LE CHOIX, IL NE L'INDUIT PAS. IL LE STRUCTURE.**

SUPERVIVERE® PROPOSE DONC UNE ALLIANCE STRATÉGIQUE VOULUE ENTRE LES PARTENAIRES QUI AGISSENT POUR UNE MÊME CAUSE : CELLE QUI VA CONTRE LES VIOLENCES FAITES AUX FEMMES (ET AUX HOMMES AUSSI, BIEN SÛR).

SUPERVIVERE® NE PROPOSE PAS D'ACCOMPAGNEMENT INDIVIDUEL : C'EST UNE STRUCTURE À VISÉE GLOBALE ET GÉNÉRALE QUI PERMET DE RESTAURER DES REPÈRES DURABLES.

NON, SANS REPÈRES, CHOISIR N'EST PAS VRAIMENT POSSIBLE.



NOTRE PROPOSITION

05

→ SI SUPERVIVERE® EST GLOBAL, TOUS LES AUTRES ACTEURS PEUVENT INTERVENIR DIRECTEMENT ET AU PLUS PROCHE, SUR LE TERRAIN - SANS IMPOSER LE RISQUE DE “CHOISIR À LA PLACE”.

SI LES RÔLES SONT STRICTEMENT DÉFINIS ET RÉPARTIS, QUE LA CAPACITÉ DE CHOISIR (PAR CHOIX) EST RÉINTÉGRÉE, LE RISQUE DE DÉPENDANCE (AUTRE FORME D'EMPRISE) PEUT DIMINUER.

CHAQUE PERSONNE QUE VOUS ACCOMPAGNEREZ, VOUS, ACTEURS PROFESSIONNELS DU TERRAIN, POURRRA CHOISIR ET RETROUVER SON AUTONOMIE GRÂCE À L'ACCOMPAGNEMENT QUE VOUS LEUR PERMETTRAIT.



CONCRÈTEMENT : À QUOI ÇA SERT SUR LE TERRAIN ?

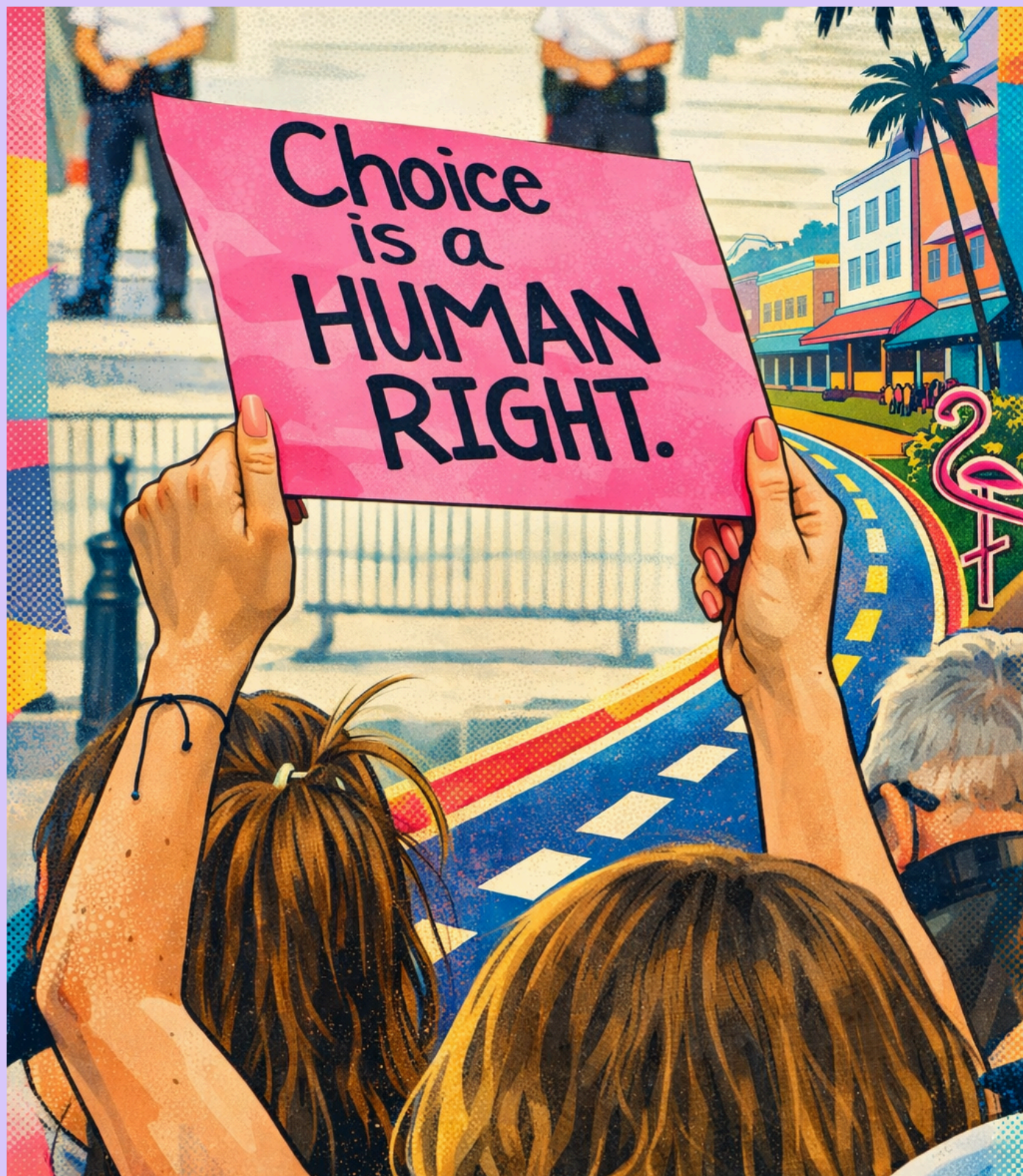
06

→ **À apporter de la matière** (pour pouvoir avoir une base de discussion neutre et critiquable lors des accompagnements individuels indépendants).

→ **À cartographier la réalité à l'instant t puisque les choses évoluent toujours. Mais aujourd'hui** : c'est quoi le problème ? Pourquoi on n'y arrive pas ? Quelles solutions peuvent être durablement construites ?

À chaque programme, cette réalité est rapportée aux partenaires professionnels ou associatifs directement pour agir efficacement et pragmatiquement : **des options pertinentes discutables sont proposées pour être matière elles-mêmes à discussion.**

**= PAS DE SOLUTIONS MIRACLES MAIS UNE BASE POUR TROUVER
CONCRÈTEMENT QUOI FAIRE ENSEMBLE.**



LA SOUVERAINETÉ DU CHOIX

07

**DÉCOUVREZ UN CADRE OPÉRATIONNEL CONÇU POUR LES PARTENAIRES INSTITUTIONNELS ET LES CITOYENS CONCERNÉS.
→ UN DISPOSITIF CIVIL STRUCTURÉ POUR RESTAURER LA CAPACITÉ D'ACTION ET LA LUCIDITÉ EN SITUATION COMPLEXE.**



COMMENT ?

08

PARTIR DU TERRAIN : SUPERVIVERE® A BESOIN DE SAVOIR LA RÉALITÉ POUR PROPOSER DES OUTILS ADAPTÉS, STRUCTURANTS ET PERTINENTS.

SOLUTION : COLLABORER ET FAIRE DES RETOURS CONSTRUCTIFS.

PROGRAMME : PIERRES, FEUILLES, CISEAUX

PROGRAMME DÉDIÉ AUX VIOLENCES
CONJUGALES ET INTRAFAMILIALES.

→ Structurer et restaurer la capacité de choix dans ces cas très particuliers = comprendre ce que vous faites déjà concrètement pour appuyer vos actions, et comprendre leurs situations pour trouver des outils actionnables pour elles.

PROGRAMME : CHAIR TENDRESSE

PROGRAMME DÉDIÉ AUX VIOLENCES
SEXUELLES.

→ Structurer et restaurer la capacité de choix dans ces cas = favoriser les bons outils de choix avec des capacités cognitives parfois drastiquement réduites en incluant les outils que vous utilisez déjà concrètement qui marchent.

SUPERVIVERE®



LIVRABLES POUR CHAQUE PROGRAMME



- **Rapport du terrain** (*avec contexte, insights, connaissances, leviers, etc*) - BtoB.
- **Rapport des protocoles activables possibles** (solutions techniques viables objectivées, freins identifiés, outils pragmatiques actionnables, etc) - BtoB.
- **Outils pragmatiques transposés et supportés par l'art** pour les civils concernés - BtoB/BtoC.



EN CLAIR, POUR LE BTOB : UN DIAGNOSTIC STRATÉGIQUE DU TERRAIN + UN PROTOCOLE D'ACTIVATION CONCRET POUR RESTAURER LES CAPACITÉS DE DÉCISION DES BÉNÉFICIAIRES.

ÉCOSYSTÈME

Situation / Dimension	Personne seule	Avec Supervivere®	Avec une association / ONG	Parcours combiné (Supervivere® + accompagnement)
Isolement / perte de repères	Très élevé	Réduction progressive grâce à des repères et cadres de réflexion	Soutien possible mais souvent accessible seulement après une première prise de conscience	Forte réduction grâce aux repères + accompagnement concret
Repères et compréhension de la situation	Très faible	Repères pragmatiques et cadres de réflexion pour analyser la situation	Apports spécialisés selon les dispositifs	Compréhension renforcée et accompagnement adapté
Capacité à prendre des décisions	Très limitée	Renforcée progressivement grâce aux outils et exemples proposés	Soutenue dans un cadre professionnel	Décisions accompagnées et sécurisées
Accès à une aide juridique ou thérapeutique	Souvent difficile ou inaccessible	Possibilité de préparer l'accès à l'aide	Accès direct aux dispositifs spécialisés	Accès facilité et accompagné
Sortie durable d'une situation non viable	Incertaine et difficile	Premières marges de manœuvre possibles	Accompagnement vers des solutions concrètes	Parcours complet vers une sortie sécurisée

PROCESSUS D'INTERVENTION

11



SUPERVIVERE®



BUSINESS TO BUSINESS :

1. FORMALISATION GÉNÉRALE DE SUPERVIVERE®
2. REGARD CIVIL DU TERRAIN SUR LE SUJET PROBLÉMATIQUE
3. SOLUTIONS OPÉRATIONNELLES SUR MESURE
4. STRUCTURATION D'OUTILS OPÉRANTS SOUS FORME LUDIQUE & ARTISTIQUE POUR LES CIVILS CONCERNÉS

POUR LES ONG, ASSOCIATIONS, INSTITUTS DE LA PAIX OU DE LA PROTECTIONS DES DROITS HUMAINS.

OBJECTIFS FINAUX

- **RÉDUIRE LE VÉCU SOLITAIRE, LA VULNÉRABILITÉ ET L'ABSENCE DE CONNAISSANCES** EN SITUATION CRITIQUE PAR L'APPRENTISSAGE PRÉALABLE D'UN CADRE STRUCTURANT OU LA REPRISE DU CONTRÔLE EN CAS DE SITUATION DÉJÀ PRÉSENTE.
- **DÉMOCRATISER DES OUTILS DE SURVIE ET DE RÉSILIENCE SIMPLES ET EFFICACES** AU NIVEAU EUROPÉEN ET MONDIAL.
- **PERMETTRE À CHAQUE PERSONNE D'AVOIR UNE CHANCE DE SORTIR DE SA SITUATION NON-VIABLE PERSONNELLE EN TOUTE AUTONOMIE ET DIGNITÉ.**
- **SOUTENIR LES ASSOCIATIONS, ONG, INSTITUTS DANS LEURS MISSIONS DE MANIÈRE PRAGMATIQUE ET OPÉRATIONNELLE.**



4 PILLIERS FONDAMENTAUX

13



- CLARIFIER **OBJECTIVEMENT** SI SES DROITS FONDAMENTAUX SONT RESPECTÉS OU NON.
- RETROUVER UNE **CAPACITÉ DE DÉCISION STABLE**.
- **STRUCTURER UNE SORTIE** NON VIOLENTE ET VIABLE.
- **CONSOLIDER SA RÉSILIENCE** PENDANT ET APRÈS L'ÉVÉNEMENT.



14

INNOVATION



SUPERVIVERE®

**SUPERVIVERE® SE SITUE
ENTRE :**

- PRÉVENTION
- DROITS HUMAINS
- STRATÉGIE DE SORTIE NON VIOLENTE
- ENTRAÎNEMENT DÉCISIONNEL

**& STRUCTURE DES OUTILS
PRAGMATIQUES GRÂCE À
L'ART POPULAIRE POUR
FAVORISER LA COMPRÉHENSION
SANS HEURT.**



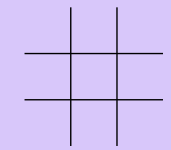
MÉTHODOLOGIES & OUTILS (15)



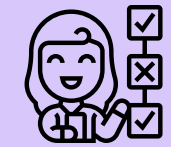
**UN ENSEMBLE D'INSTRUMENTS
TECHNIQUES POUR LE REPÉRAGE
SITUATIONNEL ET LE MAINTIEN DE LA
CAPACITÉ DÉCISIONNELLE.**



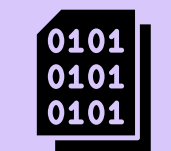
OUTILS DE REPÉRAGE SITUATIONNEL



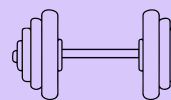
GRILLES D'ANALYSE SIMPLES



PROTOCOLES DE DÉSESCALADE



LOGIQUE BINAIRE SUR LES DROITS
FONDAMENTAUX



ENTRAÎNEMENT À LA CAPACITÉ
DÉCISIONNELLE



EXEMPLE CONCRET

16

Une association accompagne et soutien la cause des femmes subissant des violences conjugales.

Supervivere® intervient à ses côtés en trois temps :

→ **Terrain** : Analyse pragmatique des freins (ex : dépendance affective et/ou financière, enfants, etc), et leviers décisionnels (ex : protection personnelle ou des enfants) via échanges factuels, sondages et collaboration BtoB.

→ **Interne à l'association** : Rédaction d'un rapport stratégique cartographiant la situation, avec des tactiques et outils actionnables, cadrés par la Déclaration Universelle des Droits de l'Homme.

→ **Externe - pour les civiles** : Déploiement d'outils pragmatiques traduits sous formats artistiques structurants permettant :

- Clarification objective de leur situation et identification du respect des droits fondamentaux.
- Visualisation des dynamiques d'emprise ou de pression.
- Intégration d'outils décisionnels simples basés sur des micro-actions à risque maîtrisé.
- Compréhension structurée d'un processus de sortie non violente.

Les supports prennent la forme de contenus musicaux structurés, formats audiovisuels et supports visuels pédagogiques (type mini-BD).

→ **Indicateurs de mesure d'impact (RSE) - à confirmer avec programmes pilotes :**

- % capables d'identifier une situation non viable.
- % ayant structuré un plan d'action.
- % ayant activé un levier efficace.
- Évolution du score de capacité décisionnelle.
- % ayant retrouvé une situation viable et durable.

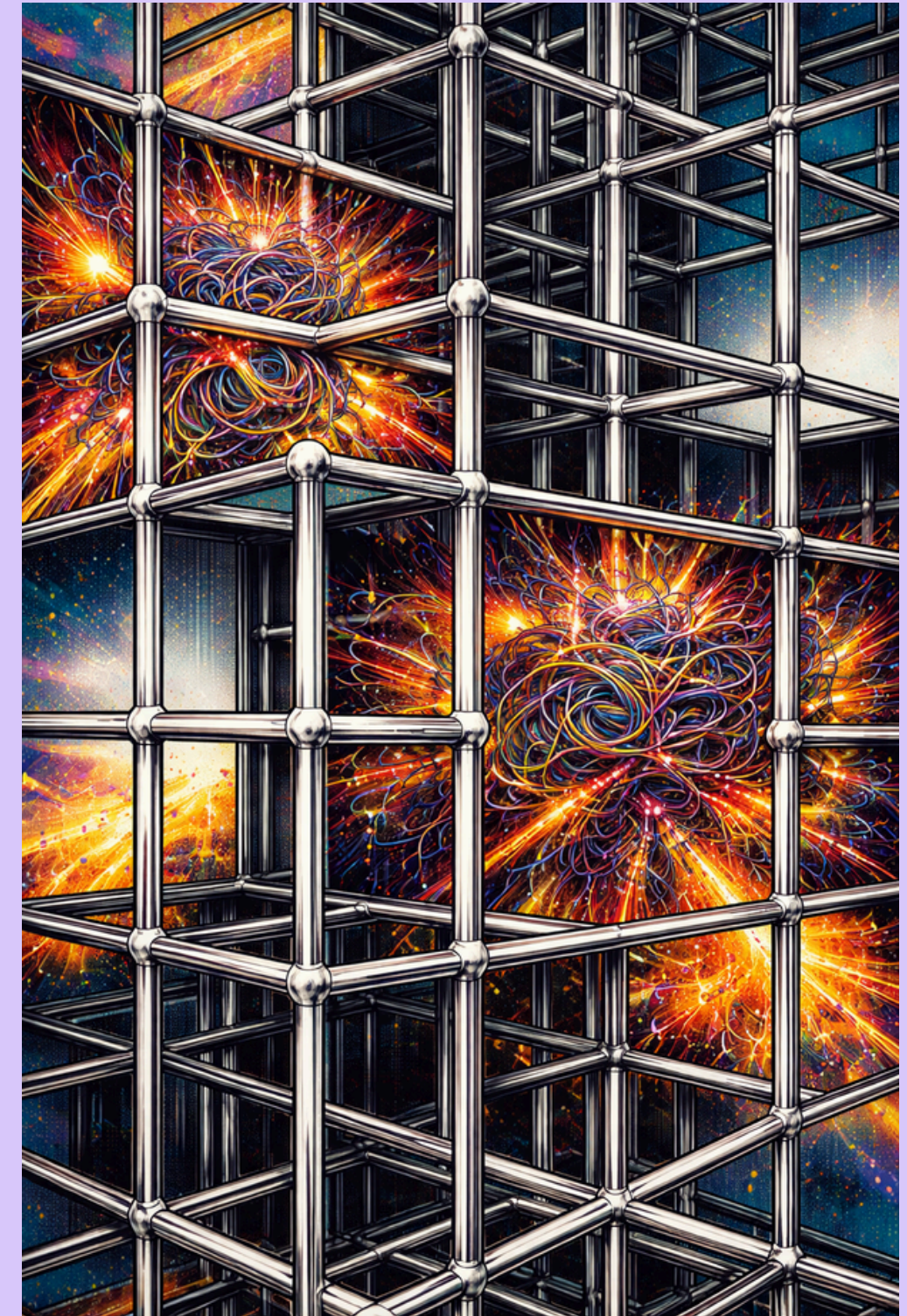


CLARIFICATION DU CONCEPT

SUPERVIVERE®, C'EST :

→ **MATRICE PRAGMATIQUE DE STRUCTURATION DU CHOIX EN CONTEXTE DE VULNÉRABILITÉ.**

→ **CADRÉE PAR LA DÉCLARATION UNIVERSELLE DES DROITS DE L'HOMME.**



SUPERVIVERE®

CE N'EST PAS : UNE THÉRAPIE, DU COACHING, UNE MÉTHODE MAGIQUE OU UN MOUVEMENT IDÉOLOGIQUE.





DU CHAOS AU CHOIX, IL N'Y A QU'UN PAS.

SUPERVIVERE® EST UN SYSTÈME CIVIL POUR LA SOUVERAINETÉ DÉCISIONNELLE EN SITUATION NON VIABLE. C'EST UN CADRE STRUCTURÉ POUR PASSER DU CHAOS AU CHOIX, ET RESTAURER L'AUTONOMIE.

CONTACTEZ-NOUS